



isy®

**Das digitale Kommunikationssystem für
Grundschulen, OGS und Kitas!**

Garantiert einen sicheren und schnellen Austausch zwischen Träger,
Einrichtung und Elternhaus.

Welche Möglichkeiten bietet Isy?

- Veröffentliche Neuigkeiten
- Teile Termine, Bilder & Dokumente
- Empfange Krankheits-/Abwesenheitsmeldungen
- Erhalte digitale Zustimmungserklärungen
- Organisiere Elternsprechtage
- Erstelle Umfragen

Schau Dir hier alle Möglichkeiten im Detail an:

→ www.isy-kita.de

→ www.isy-schule.de



Neuigkeiten



Kalender



Fotobuch



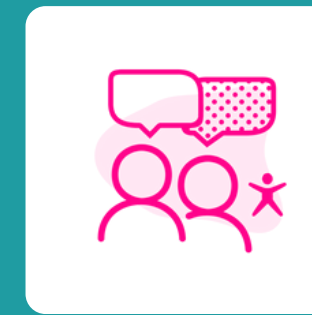
Chat



Abwesenheiten



Zustimmung



Elternsprechtage



Kinderprofil



Mediathek



Umfragen



Zahlungen

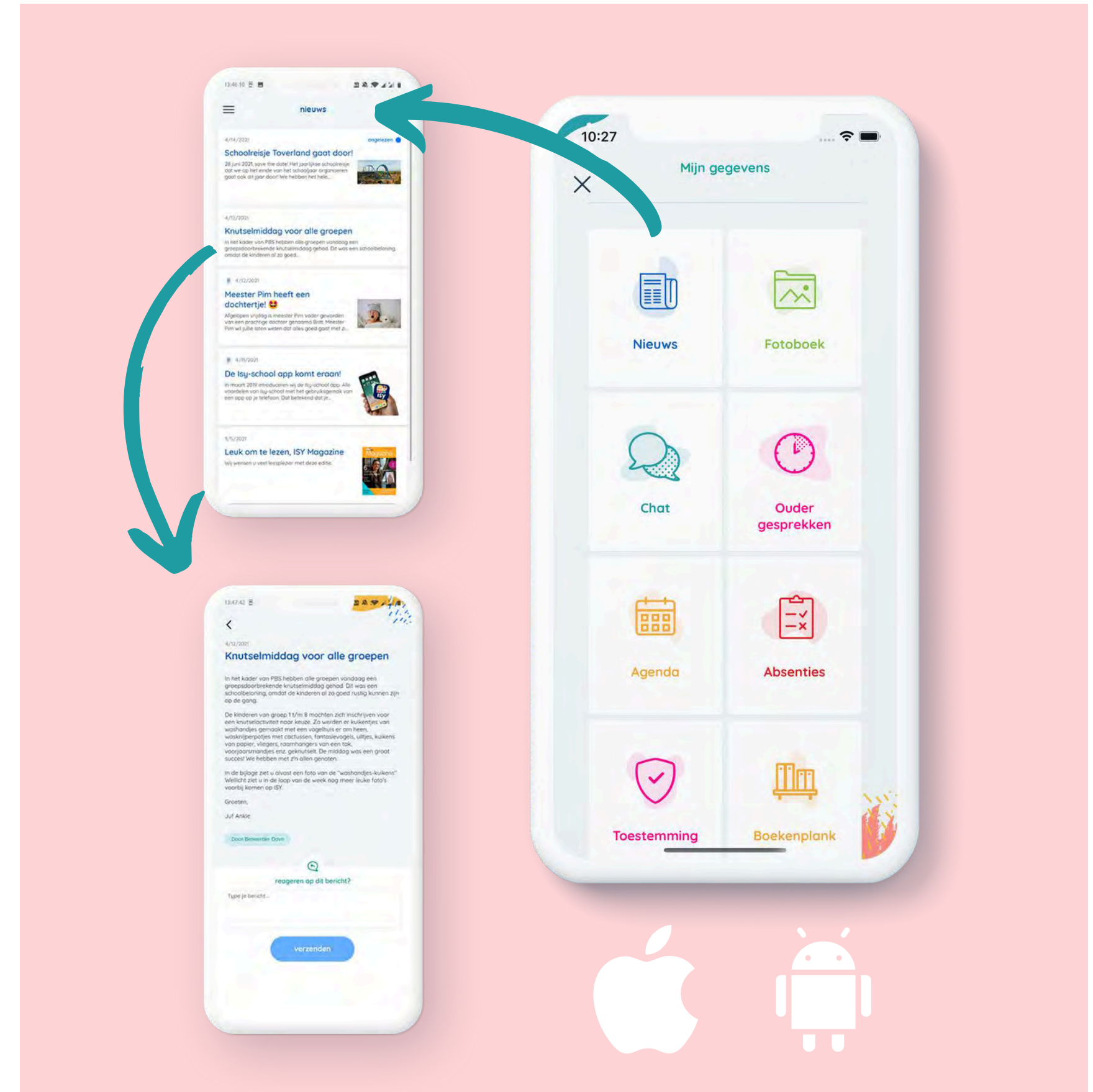


Mittagsverpflegung

Überall & jederzeit up-to-date

Versende Nachrichten an die gesamte
Einrichtung oder einzelne Gruppen mit nur
wenigen Klicks.

Selbstverständlich können Anlagen, Bilder und
Videos hinzugefügt, und Lesebestätigungen
eingesehen werden. Neuigkeiten können dank
der Terminierung heute geschrieben und zu
einem späteren Zeitpunkt automatisch
verschickt werden.



Optionales Modul - Umfragen

Erstelle detaillierte Fragebögen und teile diese mit Eltern und deinem Team. Betreuungsabfragen, die Organisation von Veranstaltungen oder Meinungsumfragen werden somit zum Kinderspiel.

Deine Vorteile

- Planen & Organisieren: Wer nimmt teil, wer bringt was mit, wer übernimmt welche Aufgaben
- Abfrage über den Betreuungsumfang
- Möglichkeit von anonymen Umfragen und Abstimmungen
- Einfacher Export der Ergebnisse
- Keine Rücklaufzettel mehr

...und vieles mehr!



Optionales Modul - Mittagsverpflegung

Mit diesem Modul können Eltern das Mittagessen individuell über die App buchen und bezahlen. Isy sammelt die Beträge und überweist sie jeden Monat gebündelt auf das gewünschte Bankkonto.

Auf Wunsch setzt Isy den Caterer täglich über die benötigte Anzahl der Menüs in Kenntnis.

Deine Vorteile

- Kein(e) Kasse/ Cash-Flow mehr
- Planungssicherheit für das Mittagessen
- Transparente Übersicht aller Buchungen
- Isy erinnert Eltern an ausstehende Zahlungen

Unser Versprechen

- Sichere Transaktion auf Dein Bankkonto
- Umfassende Betreuung von Anfang an
- Intuitive & einfache Handhabung



Optionales Modul - Zahlungen

Mit Isy Zahlungen gehört die Kita-/Klassenkasse der Vergangenheit an. Versende Zahlungsanfragen an einzelne, oder mehrere Gruppen/Klassen (für z.B. Klassenfahrten, Kakaogeld, Ausflüge, den Förderverein uvm.). Isy sammelt die Beträge und überweist sie gebündelt auf das gewünschte Bankkonto.

Deine Vorteile

- Kein(e) Kasse/ Cash-Flow mehr
- Transparente Erfassung aller Transaktionen
- Isy erinnert Eltern an ausstehende Zahlungen
- Einrichtung mehrerer Bankkonten möglich

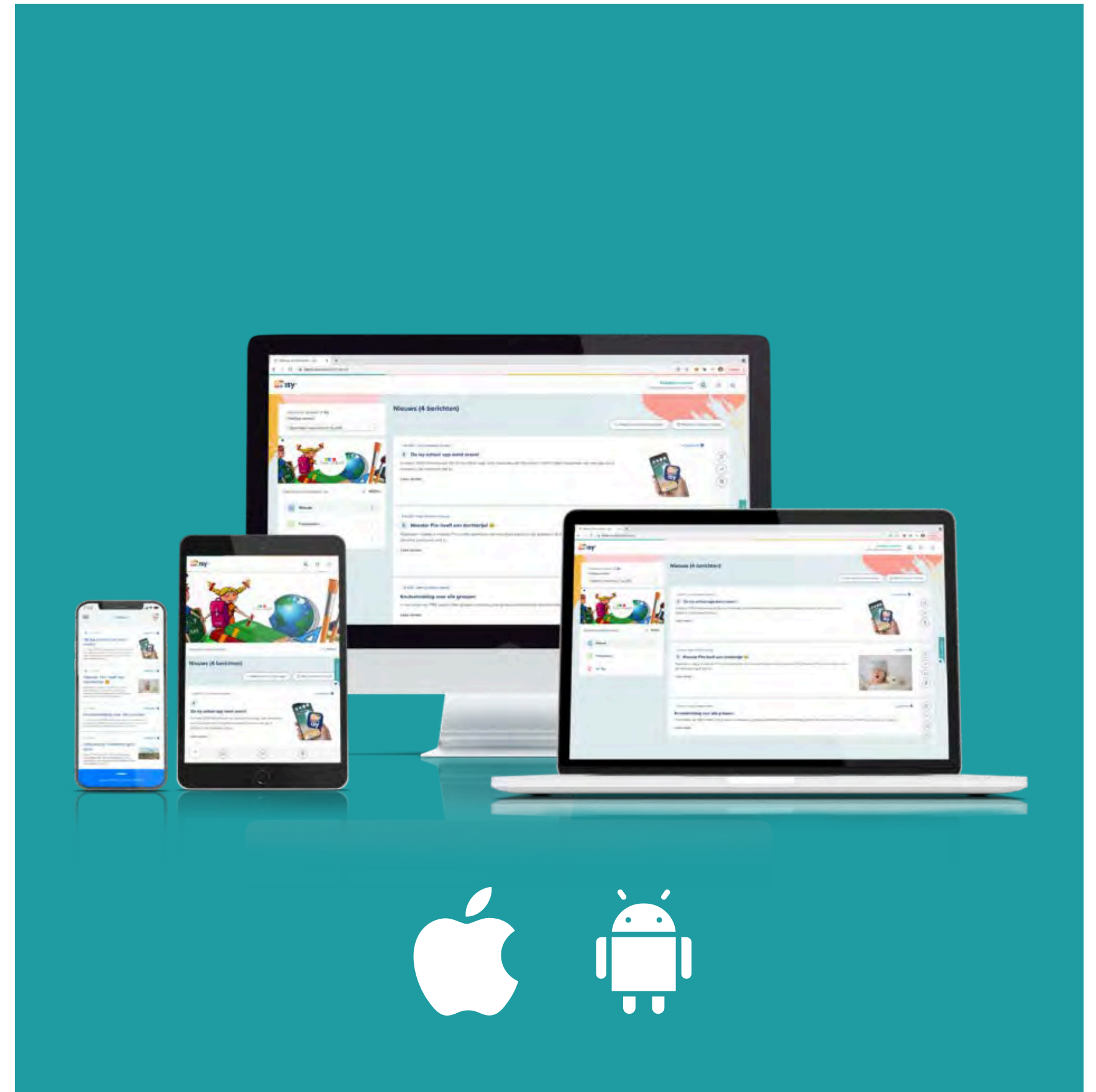
Unser Versprechen

- Sichere Transaktion auf Dein Bankkonto
- Intuitive & einfache Handhabung
- Umfassende Betreuung von Anfang an



Isy ist auf jeglichen Endgeräten verfügbar!

Ob bequem am Computer, oder per App auf dem Smartphone - informiere Eltern und Mitarbeiter*innen orts- und zeitunabhängig über aktuelle Neuigkeiten.



Isy ist intuitiv!

Keine Angst vor dem Schritt in die Digitalisierung. Die benutzerfreundliche Oberfläche führt Dich Schritt für Schritt durch die einzelnen Menüpunkte.

Selbstverständlich bieten wir eine kostenfreie Einrichtung der Gruppen/Klassen sowie einen umfangreichen Kundensupport für alle Nutzer an.



„ Isy bietet einen individuellen Kundenservice auf allen Ebenen und unterstützt Dich gerne bei den ersten Schritten! “



Isy ist mehrsprachig!

Isy übersetzt nicht nur die Navigation, sondern auch die Elternbriefe automatisch in die gewünschte Sprache und baut somit eine Brücke zwischen Einrichtung und Elternhaus.

Welche Sprachen stehen zur Auswahl?

- Deutsch
- Englisch
- Arabisch
- Persisch
- Ukrainisch
- Türkisch
- Französisch
- Russisch
- Niederländisch
- Polnisch
- Italienisch
- Spanisch
- Albanisch
- Somali
- Rumänisch



Sind meine Daten in sichereren Händen?

Ja. Isy ist zu 100% DS-GVO konform und unterliegt der ständigen Überwachung. Alle Daten werden sicher per SSL Verschlüsselung übertragen.

Gerne stellen wir unsere Datenschutzinformation sowie den Vertrag zur Auftragsverarbeitung zur Verfügung.



Du als Einrichtung entscheidest, wer Zugang erhält und welche Zugriffsrechte den einzelnen Anwendern gegeben werden.

In Isy bereitgestellte Informationen können gruppen-/klassenspezifisch zur Verfügung gestellt werden, sodass Eltern und Mitarbeiter*innen nur auf die für Sie relevanten Informationen zugriff haben.



**DSGVO
konform**

Kann ich mir Isy einmal anschauen?

Isy darf 2 Monate in vollem Funktionsumfang kostenfrei und unverbindlich getestet werden.

Es findet kein automatischer Vertrag Anwendung.



Du möchtest Eltern und Mitarbeiter*innen jederzeit über aktuelle Neuigkeiten in Kenntnis setzen?

Isy lädt Dich dazu ein, unser System mit der gesamten Einrichtung auf Herz und Nieren zu testen. Hol Dir jetzt Deinen kostenfreien Zugang und profitiere von den vielen Vorteilen!

Als Kita registrieren

Als Schule/OGS registrieren

Was passiert nach der Registrierung?

Zunächst hast Du die Möglichkeit, Dich in Ruhe mit den Funktionen bekannt zu machen. Einige Tage später setzen wir uns telefonisch mit Dir in Verbindung und beantworten Dir alle Deine Fragen.

Auf Wunsch bieten wir eine kostenfreie Einführung in die einzelnen Module, und Unterstützung bei der Einrichtung der Gruppen/Klassen, an.

"Unser persönlicher Kundenservice differenziert uns von anderen Anbietern!"

Bei Fragen oder Anregungen steht Dir und den Eltern das Isy-Team gerne mit Rat und Tat zur Verfügung.



Was kostet Isy?

Isy (Webversion & App)

Einmalige Startgebühr 195 € zzgl. MwSt.

3,90 € pro Kind/Jahr zzgl. MwSt.*

Zahlungen (optional)

1,50 € pro Kind/Jahr zzgl. MwSt.

Umfragen (optional)

1,50 € pro Kind/Jahr zzgl. MwSt.

Mittagsverpflegung (optional)

Das Modul wird den Einrichtungen kostenfrei zur Verfügung gestellt. Eltern zahlen einen Aufpreis von 0,15 € pro Mittagessen.



3,90 EUR

Pro Kind / Jahr zzgl. MwSt.*

* Einrichtungen mit weniger als 50 Kindern zahlen eine Jahrespauschale i.H.v. 195 EUR zzgl. MwSt.



Bereit für einen entspannten Kita-/Schulalltag?

Starte jetzt und teste Isy 2 Monate kostenfrei!

www.isy-kita.de

www.isy-schule.de

Du wünschst ein persönliches Gespräch?

Mo - Fr 08.00 Uhr - 18.00 Uhr

0211 / 41 87 34 80

Selbstverständlich sind wir auch per Mail
erreichbar:

info@isy-app.de

Das Isy Team steht Dir gerne zur Verfügung!.

Wir freuen uns auf Dich!

